



INFO CREBE

HORAIRE

Lundi au jeudi
8 h à 12 h
13 h à 16 h

Vendredi
8 h à 12 h

www.crebe.qc.ca
info@crebe.qc.ca

SAINT-GEORGES

11400, 1^{re} Avenue
Local 110
Saint-Georges (Québec)
418 227-5445

SAINTE-MARIE

1035, boul. Vachon N.
Local 500
Sainte-Marie (Québec)
418 386-4445



CENTRE DE RECHERCHE D'EMPLOI

BEAUCE-ETCHEMINS INC



Invitation spéciale
aux 50 ans et plus!



UN ACTEUR MAJEUR
pour votre retour en emploi

Pour les chercheurs d'emploi de tous âges!

**Vous êtes SANS EMPLOI ?
Vous souhaitez :**

- remédier rapidement à la situation ?
- obtenir des outils efficaces à long terme ?
- être supporté dans vos démarches ?
- passer à l'action ?
- réussir votre recherche d'un nouvel emploi ?

**Inscrivez-vous
à nos activités gratuites !**

- CV et lettre de présentation
- Marché caché
- Appel téléphonique
- Transfert de compétences
- Entrevue d'embauche
- Atelier « recherche d'emploi sur Internet et plus encore... »



Un temps des Fêtes bien rempli !

Contrairement à la croyance populaire, le temps des fêtes est propice à la recherche d'emploi.

Vraiment? Hé oui!

En effet, les nombreuses réunions familiales et amicales permettent d'informer plusieurs personnes simultanément de vos démarches. De plus, plusieurs postes sont à combler pendant cette période :

- ♦ Commerces de détail (commis, vendeur, caissier et préposé à l'emballage de cadeaux)
- ♦ Restauration (livreur, hôte, serveur, caissier, plongeur et préposé à l'entretien ménager)
- ♦ Emplois externes (service à la clientèle dans les stations de ski, garde d'enfants, soins des animaux et coupeurs de sapins)

Le bénévolat :

Il peut aussi s'avérer une avenue intéressante pour élargir son réseau de contacts et donc éventuellement décrocher un emploi rémunéré. De plus, vos activités bénévoles vous permettront de bonifier vos champs de compétences. Par exemple, en effectuant du raccompagnement pour Opération Nez Rouge, on évolue dans le secteur du service à la clientèle et on développe, entre autres, la courtoisie et le sens des responsabilités.

Soyez préparés!

Lors de cette période, consacrer votre temps dans un travail est l'occasion idéale pour augmenter vos revenus et orner votre curriculum vitae de nouvelles expériences. Soyez disponible et ayez en main toutes les informations nécessaires à l'embauche. Une bonne préparation est toujours favorable pour obtenir un emploi.

Que ce soit pour un poste saisonnier à temps plein ou à temps partiel, la recherche d'emploi pendant le temps des fêtes ne peut qu'être avantageuse pour vous. Puisqu'un grand nombre de personnes cessent leurs recherches pendant ce temps, **c'est le moment parfait pour vous démarquer!**

Sarah Fortier
Agente de soutien

En partenariat avec :



INFO CREBE

Tempérament extraverti ou introverti?

Introverti? Quelques métiers qui pourraient vous convenir davantage.

(Premier article de deux)



Quel est le profil de l'INTROVERTI?

Il tire la source de son énergie de l'intérieur, même s'il peut la déplacer vers l'extérieur au besoin. Vous vous reconnaissez dans ces caractéristiques?

- ◆ Se ressource dans la solitude ou avec quelques amis proches.
- ◆ Préfère le calme à l'action.
- ◆ A un cercle restreint d'amis. Les autres sont des connaissances.
- ◆ Paraît relativement secret et se dévoile peu.
- ◆ Aime se concentrer sur un sujet pendant des heures, passer d'un sujet à l'autre l'agace et le déconcentre.
- ◆ L'entourage dit qu'il sait écouter.
- ◆ Parfaitement à l'aise de passer la journée tout seul.
- ◆ Tendence à se refermer sur lui-même pour réfléchir quand advient une difficulté.
- ◆ Trouve le papotage extrêmement déplaisant.
- ◆ Les temps morts ne lui semblent pas contre-productifs.
- ◆ Remarque les détails auxquels les autres ne prêtent pas attention.
- ◆ Constamment en train de monologuer avec soi-même.
- ◆ Préfère les PME aux grandes entreprises.

Alors vous êtes fort probablement **INTROVERTI?**

Qu'à cela ne tienne! Même si notre société est constituée du 1 tiers d'introverti et du 2 tiers d'extravertis, vous avez votre place!

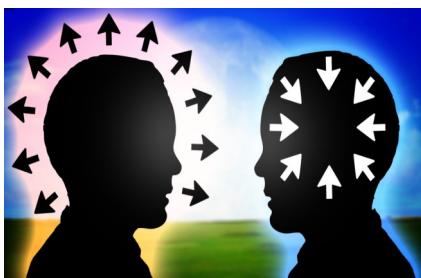
Vous serez à l'aise et pourrez utiliser votre plein potentiel à occuper des postes tels que :

- | | |
|-----------------|-------------------------|
| ◆ Dirigeant | ◆ Journalier |
| ◆ Soudeur | ◆ Charpentier-menuisier |
| ◆ Comptable | ◆ Camionneur |
| ◆ Architecte | ◆ Dessinateur |
| ◆ Informaticien | ◆ Mécanicien |

Pour un brin de lecture: « La Force des discrets » de Susan Cain
« Introverti et heureux » de Marti Olsen Laney

Dans notre prochain numéro, la suite de cet article qui traitera de **L'EXTRAVERTI**.

Brigitte Bilodeau
Conseillère en emploi



INFO ÉCLAIR

⚡ Vous êtes à la recherche d'un emploi ou d'un stage rémunéré ?

⚡ Inscrivez-vous au placement en ligne en consultant le site : placement.emploiQuebec.gouv.qc.ca

⚡ Publiez vos candidatures, créez des **Alertes-Emploi** ou des **Alertes-Stage** et recevez par courriel les offres correspondant à ce que vous cherchez !

Le Centre de recherche d'emploi Beauce-Etchemins vous souhaite de

