



INFO CREBE

Internet en recherche d'emploi

L'utilisation d'Internet en recherche d'emploi est maintenant incontournable: consultation des offres, cueillette de données sur une entreprise, envoi de courriers électroniques aux employeurs, communication rapide et facile avec son réseau de contacts, lecture de bulletins d'informations ou de sites spécialisés.



Internet joue donc un rôle important dans la stratégie de recrutement pour un nombre croissant d'entreprises qui affichent leurs postes sur leur site Web, sous les onglets « emplois » ou « opportunités de carrière ». Dans certaines organisations, on ne peut poser sa candidature que par l'entremise d'un formulaire en ligne facilitant la présélection, notamment en donnant l'opportunité à l'employeur de faire une requête par mots clés.

Pour cibler votre recherche, il existe aussi plusieurs sites par domaine d'emploi que ce soit pour la vente automobile, l'hôtellerie, la coiffure, etc. Les comités sectoriels constituent aussi une excellente avenue. De même, les médias sociaux Facebook et LinkedIn permettent de se créer un profil professionnel avisant les employeurs de notre statut de chercheur d'emploi tout en recueillant des informations pertinentes pour nos démarches.

Sur le site d'Emploi-Québec, vous pouvez inscrire votre candidature sur Placement en ligne afin d'augmenter votre visibilité auprès des recruteurs et également utiliser IMT en ligne (Information sur le marché du travail) pour trouver des données sur les salaires, les conditions, les formations et leurs débouchés.

Je vous invite à venir consulter notre équipe pour participer à nos ateliers informatiques et, ainsi, bénéficier de notre expertise pour votre recherche d'emploi.

Rogers Morin
Conseiller en emploi

Foire de l'emploi

Avantages de participer à une foire de l'emploi

- Développer son réseau de contacts
- Rencontrer directement des employeurs
- Connaître les nombreux postes offerts
- Consulter des professionnels d'aide à l'emploi pour vous conseiller dans vos démarches et vous aider à améliorer votre curriculum vitae
- Prendre connaissance du marché régional de l'emploi si vous êtes un nouvel arrivant
- Échanger avec d'autres chercheurs d'emploi

Conseils pour préparer votre visite

- Renseignez-vous sur les entreprises présentes
- Apportez des copies de votre curriculum vitae
- Préparez une présentation personnelle de quelques minutes
- Soignez votre tenue vestimentaire pour donner une bonne impression à l'employeur

Sur place

- Adoptez une attitude positive et optimale, comme pour une entrevue
- Demandez des cartes professionnelles aux personnes avec lesquelles vous avez discuté
- Assistez aux conférences

Après la foire

- Recontactez les personnes que vous avez rencontrées pour les remercier du temps qu'elles vous ont accordé et leur rappeler quelques éléments de la discussion que vous avez eue



8 avril
Carrefour Saint-Georges

Nancy Marcoux
Conseillère en emploi

HORAIRE

Lundi au jeudi
8 h à 12 h
13 h à 16 h

Vendredi
8 h à 12 h

www.crebe.qc.ca
info@crebe.qc.ca

SAINT-GEORGES

11400, 1^{er} Avenue
local 110
Saint-Georges (Québec)
418 227-5445

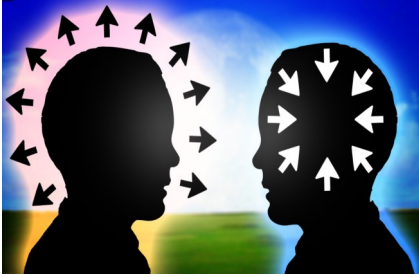
SAINTE-MARIE

1035, boul. Vachon N.
local 500
Sainte-Marie (Québec)
418 386-4445

En partenariat avec :



INFO CREBE



Tempérament extraverti ou introverti?

Extraverti? Quelques métiers qui pourraient vous convenir davantage.

(Deuxième article de deux)



Quel est le profil de l'EXTRAVERTI?

Il tire la source de son énergie de l'extérieur, il a besoin d'entretenir des relations sociales.

Vous vous reconnaissez dans ces caractéristiques?

- ◆ Plus stimulé quand il est entouré de beaucoup de personnes
- ◆ Amorce aisément une conversation avec des étrangers
- ◆ S'épanouit dans l'action
- ◆ Préfère parler qu'écouter
- ◆ Aime davantage parler de lui
- ◆ A de la répartie
- ◆ Son attention est dans l'ensemble dirigé vers l'extérieur
- ◆ A tendance à foncer tête baissée dans les conflits
- ◆ Se lasse rapidement d'un sujet, a une large gamme de connaissances

Alors vous êtes fort probablement **EXTRAVERTI!**

Vous serez à l'aise et pourrez utiliser votre plein potentiel à occuper des postes tels que :

- | | |
|-----------------------------|-----------------------------|
| ◆ Représentant | ◆ Vendeur |
| ◆ animateur de grand groupe | ◆ Politicien |
| ◆ Enseignant | ◆ Secrétaire réceptionniste |
| ◆ Organisateur d'évènement | ◆ Serveur |
| ◆ Chanteur | |

Il est important de noter qu'il n'existe aucune personne qui soit totalement extravertie ni tout à fait introvertie. Chacun a soit l'un soit l'autre desdits traits de personnalité de façon plus frappante. Cependant, il est possible qu'une personne plutôt extravertie ait des moments ou des jours plus introvertis et vice-versa. Une personnalité saine est flexible tout en adaptant l'attitude au contexte dans un équilibre permettant que l'individu puisse répondre aux stimulations externes sans conflits.

Brigitte Bilodeau
Conseillère en emploi

INFO ÉCLAIR

⚡ Vous voulez en connaître davantage sur les fonctions et les exigences d'un poste?

⚡ Savoir comment créer de l'intérêt auprès de l'employeur que vous visez?

Venez rencontrer un de nos conseillers: **c'est gratuit!**

Consultez notre site web au www.crebe.qc.ca

et notre page Facebook

www.facebook.com/cre.beauceetchemins